

«СОГЛАСОВАНО»
Руководитель исполнительного
Комитета Бугульминского
муниципального района РТ
А.М. Гершиков
« 24 » 20 22 г

«УТВЕРЖДАЮ»
Заведующая МБДОУ
Зеленорощинского детского сада
«Теремок» Бугульминского
муниципального района РТ
Дмитриева Т.В.
« 25 » 20 22 г

«СОГЛАСОВАНО»
Начальник ОГИБДД ОМВД России
по Бугульминскому району РТ майор
полции
А.Н. Бобров
« 26 » 20 22 г

ПАСПОРТ

дорожной безопасности

Муниципального бюджетного дошкольного

общеобразовательного учреждения

Зеленорощинского детского сада «Теремок»

Бугульминского муниципального района Республики Татарстан

Общие сведения

Муниципальное бюджетное дошкольное образовательное учреждение
Зеленорощинский **детский** сад «Теремок» Бугульминского
муниципального района Республики Татарстан

Юридический адрес: 423204 РТ, Бугульминский район, д. Зеленая Роща,
ул. Советская, 23 а

Фактический адрес: 423204 РТ, Бугульминский район, д. Зеленая Роща,
ул. Советская, 23а

Руководители образовательного учреждения:

Заведующая МБДОУ: Дмитриева Татьяна Валерьевна 89509452440

(фамилия, имя, отчество)

(телефон)

Ответственные работники
муниципального органа
образования

Методист ИМО УО

Мирзаханова А.Н.

8 (85594) 6-52-64

(телефон)

Ответственные от
Госавтоинспекции

ИПБДД О ГИБДД

Гибадуллина Г.М.

(должность)

(фамилия, имя, отчество)

8 (85594) 4-90-54

(телефон)

Ответственные работники
за мероприятия по профилактике
детского травматизма

Воспитатель

Хмелевская Л.Н.

(должность)

(фамилия, имя, отчество)

(885594) 5-62-19

(телефон)

Руководитель или ответственный
работник дорожно-эксплуатационной
организации, осуществляющей
содержание улично-дорожной
сети (УДС)*

_____ (фамилия, имя, отчество)

_____ (телефон)

Руководитель или ответственный
работник дорожно-эксплуатационной
организации, осуществляющей
содержание технических средств
организации дорожного
движения (ТСОДД)*

ООО «Дорсигнал», Марданов А.Б. 6-97-74
(фамилия, имя, отчество) (телефон)

Количество воспитанников 10

Наличие уголка по БДД имеется в групповой комнате
(если имеется, указать место расположения)

Наличие класса по БДД не имеется
(если имеется, указать место расположения)

Наличие автогородка (площадки) по БДД не имеется

Наличие автобуса в образовательном учреждении нет

Владелец автобуса _____

_____ (образовательное учреждение, муниципальное образование и др.)

Время нахождения в образовательном учреждении:

с 06.30 до 18.30 час

Телефоны оперативных служб:
02,69502 – дежурная часть ОМВД
03, 43223 – «скорая»
01,69838 – МЧС

Содержание

I. План-схемы образовательного учреждения.

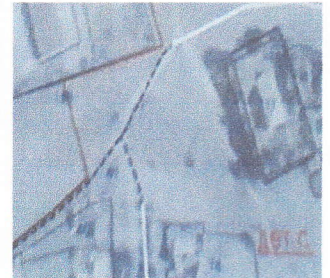
1. Район расположения образовательного учреждения, пути движения транспортных средств и детей (воспитанников).
2. Организация дорожного движения в непосредственной близости от образовательного учреждения с размещением соответствующих технических средств организации дорожного движения, маршруты движения детей и расположение парковочных мест.
3. Пути движения транспортных средств к местам разгрузки/погрузки и рекомендуемые безопасные пути передвижения детей по территории образовательного учреждения.

II. Приложения

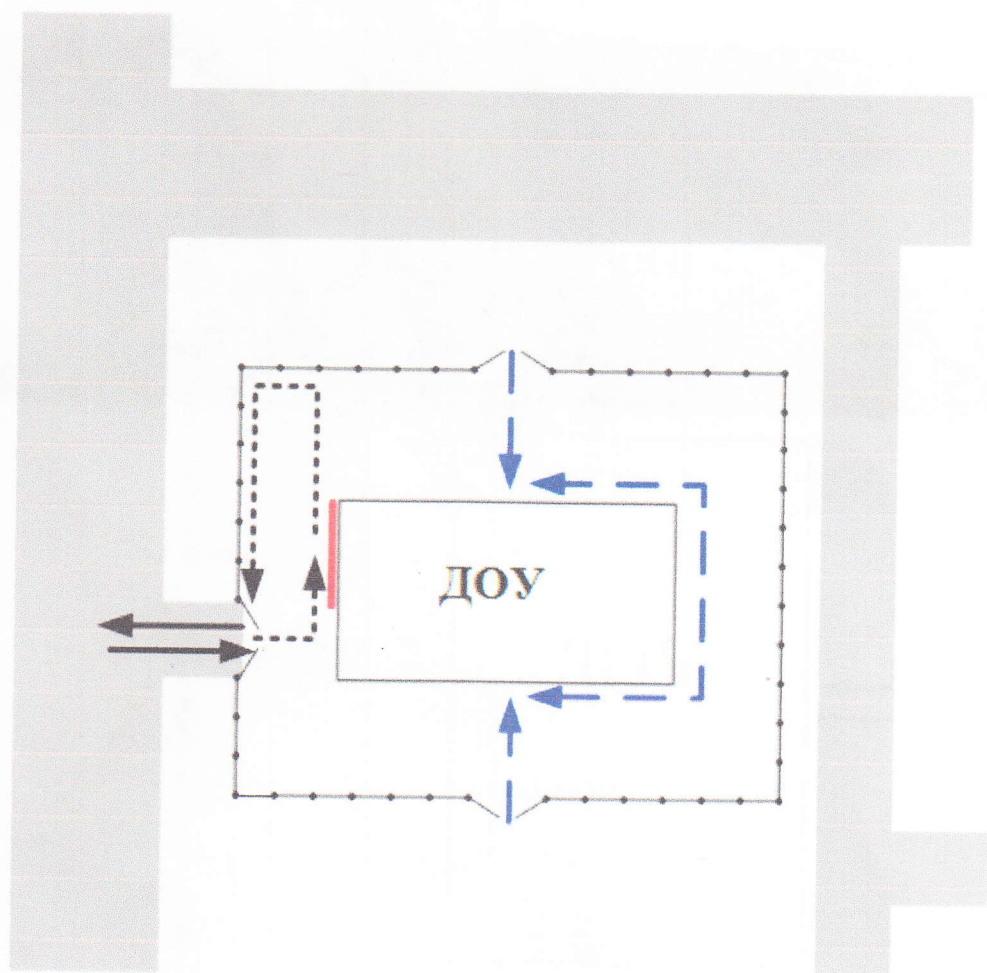
План-схема пути движения транспортных средств и детей (обучающихся, воспитанников) при проведении дорожных ремонтно-строительных работ вблизи образовательного учреждения

I. План-схемы образовательного учреждения

1. Район расположения образовательного учреждения, пути движения транспортных средств и детей (обучающихся, воспитанников)



3. Пути движения транспортных средств к местам разгрузки/погрузки и рекомендуемые безопасные пути передвижения детей по территории образовательного учреждения



- въезд/выезд грузовых транспортных средств



- движение грузовых транспортных средств по территории образовательного учреждения



- движение детей и подростков на территории образовательного учреждения



- место разгрузки/погрузки

Приложение
План-схема пути движения транспортных средств и детей
(воспитанников)
при проведении дорожных ремонтно-строительных работ
вблизи образовательного учреждения

